

Funktionen und Merkmale

Lichtquelle	300W Xenon / 3LED
Chromoendoskopie	CBI Regular, CBI Indigo & CBI Aqua (nur 3LED)
Bildverbesserung	Struktur/Kante/Farbe
Helligkeitsanpassung	Maximal/Mittel/Auto
Digitaler Zoom	1/1.2/1.5/2x
IRIS	Spitzenwert/Durschnitt/Auto
Speicherung	USB
Doppelbildanzeige	Zwei Bilder auf einem Monitor
Benutzerprofil	RFID-Karte

FHD-GT/CL

	Modell	Arbeitslänge	Durchmesser des distalen Endes	Durchmesser des Schafts	Durchmesser des Arbeitskanals	Tiefenschärfe	Blickwinkel	Abbiegung
Video Gastroskope	FHD-GT200	1050mm	9.8mm	9.6mm	2.8mm	3-100mm	145°	U210°D90°L100°R100°
	*FHD-GT200J	1050mm	10.5mm	10.5mm	2.8mm	3-100mm	145°	U210°D90°L100°R100°
Video Kolonoskope	FHD-CL200I	1300mm	12.8mm	12.8mm	3.7mm	3-100mm	145°	U180°D180°L160°R160°
	FHD-CL200L	1650mm	12.8mm	12.8mm	3.7mm	3-100mm	145°	U180°D180°L160°R160°
	*FHD-CL200JI	1300mm	12.8mm	12.8mm	3.7mm	3-100mm	145°	U180°D180°L160°R160°
	*FHD-CL200JL	1650mm	12.8mm	12.8mm	3.7mm	3-100mm	145°	U180°D180°L160°R160°

(*:Vorwärtsgerichteter Wasserstrahl)

AOHUA

RWM
Medizintechnik
GmbH.



call us **+49 (0) 8104-8908-0**

Headquarter Europe (Aohua affiliate company)
WISAP Medical Technology GmbH
Fichtenstrasse 27
85649 Brunnthal-Hofolding
Email: Info@aohua.eu

www.Aohua.eu

See the Manual for details of contraindications or precautions.



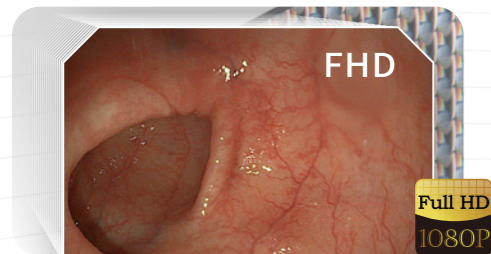
v2.1_2309

AQ-200
Video Endoskopie-System

Ein hochmodernes Full-HD-Videoendoskopiesystem aus einer Hand, das mit einer Vielzahl exklusiver Funktionen ausgestattet ist

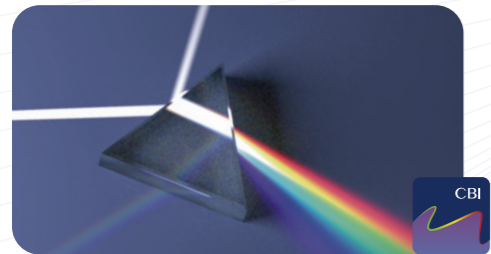
Das AQ-200 System ist das Ergebnis der Kombination von 30 Jahren Erfahrung in der flexiblen Endoskopie und unserer vielfältigen, exklusiven und innovativen Technologien. Mit dem AQ-200 präsentieren wir Ihnen ein Premium-System, dessen Funktionen und Flexibilität Ihnen helfen, Ihre Anforderungen in der heutigen Zeit zu erfüllen und in Zukunft zu erweitern. Egal ob diagnostische oder therapeutische Verfahren, das AQ-200 unterstützt Sie bei Ihrer täglichen Arbeit.

Verstärktes Bild



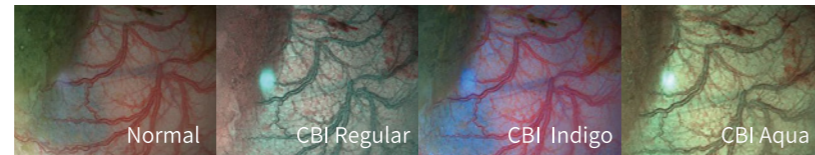
Full HD-Bildauflösung

Ausgestattet mit einem hochauflösenden 2-Megapixel-CMOS-Sensor und einem FHD-Signalausgangsprozessor bietet Ihnen das AQ-200 eine klare 1080p Full HD Auflösung. In Kombination mit unserem 27-Zoll-Monitor steigert das System Ihre Effizienz bei der Diagnose und bei komplexen Vorgängen.

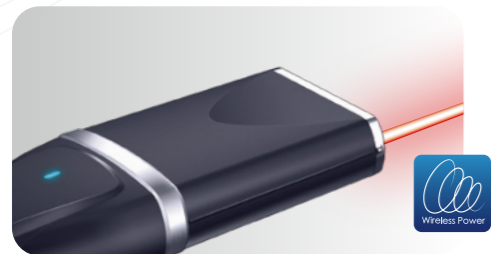


CBI Plus-optische Chromoendoskopie

Die optische Chromoendoskopie hat sich bewährt und ist weit verbreitet, da sie ein praktisches Instrument zur Erkennung und Charakterisierung von Krebs im Frühstadium des Magen-Darm-Trakts darstellt. Mit CBI Plus erreichen Sie ein optimales Gleichgewicht zwischen Beleuchtung, vaskulärem Farbkontrast und Schleimhautstruktur, wodurch Sie gleichzeitig ein klares Bild der Gefäßmuster und den Kontrast erhalten.



Fortschrittliche Innovation



Laserübertragung und kabellose Energieversorgung

Das AQ-200 setzt innovative Technologien ein, um einen neuen Standard zu entwickeln. Die Laser-Übertragung garantiert eine hohe Geschwindigkeit und stabile Signalübertragung und liefert ein Bild in Echtzeitqualität. In Verbindung mit einer kabellosen Stromversorgung wird die Dichtigkeit erheblich verbessert und schützt gleichzeitig Ihre Geräte und Patienten.



Doppelbildanzeige

Die Anzeige eines Weißlicht- und eines chromoendoskopischen Bildes auf demselben Bildschirm ist ein hervorragendes Lehrmittel, um die Unterschiede im CBI-Modus zu verdeutlichen. Mit dieser exklusiven Funktion können Sie die Lernkurve in Ihrer technischen Einrichtung verkürzen.



Ergonomisches Design



Das Griffdesign der 4. Generation

Die AQ-200 übernimmt das bewährte Griffdesign der 4. Generation und bietet leicht zugängliche Bedienungsknöpfe, die sich ergonomisch an Ihre Hand anpassen. Dadurch werden Ermüdungserscheinungen und Unbehagen bei langen oder komplexen Arbeiten deutlich reduziert. Der neue Schaft ermöglicht eine noch effizientere und konsistentere Kraftübertragung, wodurch Ihre Behandlungszeit verkürzt wird.



Wasserdichte One-Touch Verbindung

Dank der Laserübertragung und der kabellosen Stromversorgung sind die AQ-200-Scopes komplett wasserdicht und lassen sich mit nur einem Handgriff anschließen und abtrennen. Dies erleichtert Ihrem Team die Arbeit vor und nach den Eingriffen, insbesondere bei der Wiederaufbereitung und Desinfektion.

