

AOHUA

AOHUA

RWM
Medizintechnik
GmbH.



call us **+49 (0) 8104-8908-0**

Headquarter Europe (Aohua affiliate company)
WISAP Medical Technology GmbH
Fichtenstrasse 27
85649 Brunnthal-Hofolding
Email: Info@aohua.eu

www.Aohua.eu



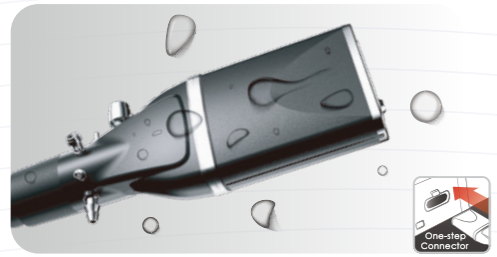
**Erleichtern Sie Ihre endoskopische
Diagnose und Behandlung**

Einzelheiten zu Kontraindikationen und Vorsichtsmaßnahmen finden Sie in der Gebrauchsanweisung.

v2.0_2309

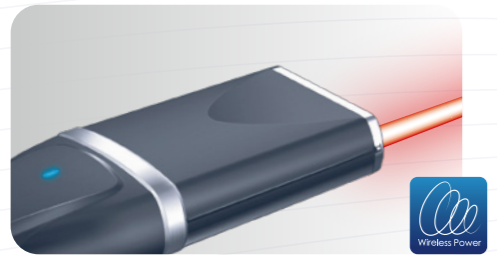
AQ-200

Ein umfassendes, hochauflösendes und fortschrittliches Video-Endoskopiesystem mit einer Vielzahl exklusiver Funktionen, um Ihre Arbeit zu erleichtern



Wasserdichte one-touch Verbindung

Reduzieren Sie das Risiko von Wasserschäden, indem Sie unser vollständig wasserdichtes System verwenden! Verkürzen Sie die Umschaltzeit zwischen den Verfahren mit der one-touch Verbindung. Profitieren Sie von unseren praktischen Funktionen und entlasten Sie Ihre Arbeitslast!



Laserübertragung und drahtlose Stromversorgung 8GB/s

Mit einer Hochgeschwindigkeits-Laserübertragung von 8 GB/s wird eine Echtzeit-Bildsynchronisierung sichergestellt und die Widerstandsfähigkeit gegen Störungen bei komplexen Eingriffen verbessert. Durch die Vermeidung von Metallstiftkontakten garantiert die drahtlose Stromversorgung eine langfristig stabile Verbindung und verbessert die Dichtigkeit des Endoskops.



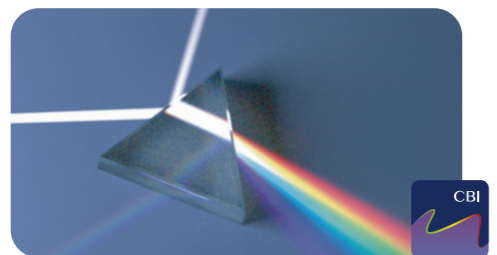
Full HD Auflösung

Mit einem 2-Megapixel-CMOS-Sensor ausgestattet, bieten die Endoskope eine beeindruckende Full-HD-Bildauflösung. Nutzen Sie unser detailliertes und kristallklares Bild.



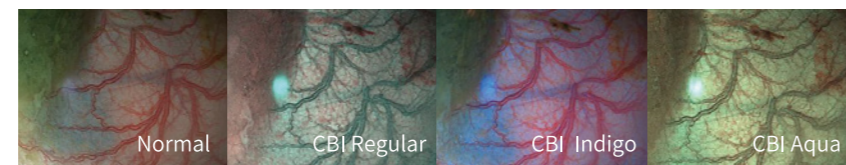
Doppelbildanzeige

Die Möglichkeit, das Weißlichtbild und ein optisches Chromoendoskopie-Bild auf demselben Bildschirm anzuzeigen, ist ein ausgezeichnetes Feature, um den Unterschied im CBI-Modus zu demonstrieren. Durch die Verwendung dieser exklusiven Funktion können Sie die Lernkurve verkürzen, ohne zwischen verschiedenen Lichtmodi wechseln zu müssen.



CBI Chromoendoskopie

Die optische Färbetechnologie CBI ermöglicht die beste Balance zwischen Beleuchtung, vaskulärer Farbkontrast und Schleimhautstruktur. Dieses Tool hilft Ihnen, Läsionen und frühzeitigen Krebs auf einfache Weise mit nur einem Klick zu erkennen.



Hervorragende Handhabung

Das neue Griffdesign reduziert die Ermüdung und trägt dazu bei, sowohl die Unannehmlichkeiten des Patienten als auch Ihre eigenen Beschwerden zu verringern.

Funktionen und Merkmale

Lichtquelle	300W Xenon / 3LED
Chromoendoskopie	CBI Regular, CBI Indigo & CBI Aqua (nur 3LED)
Bildverbesserung	Struktur/Kante/Farbe
Helligkeitsanpassung	Auto/Manuell
Digital Zoom	1/1.2/1.5/2x
IRIS	Spitzenwert/Durchschnitt/Auto
Speicher	USB
Dual Image Display	Zwei Bilder auf einem Monitor
Benutzerprofil	RFID-Karte

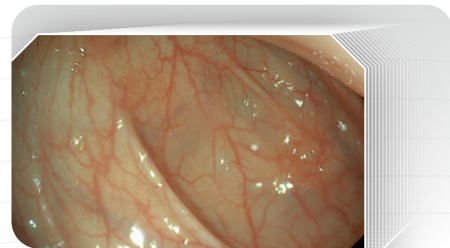
FHD-GT/CL

	Modell	Arbeitslänge	Durchmesser distales Ende	Durchmesser des Schafts	Durchmesser des Arbeitskanals	Tiefenschärfe	Blickwinkel	Abbiegung
Video Gastroskope	FHD-GT200	1050mm	9.8mm	9.6mm	2.8mm	3-100mm	145°	U210°D90°L100°R100°
	*FHD-GT200J	1050mm	10.5mm	10.5mm	2.8mm	3-100mm	145°	U210°D90°L100°R100°
Video Kolonoskope	FHD-CL200I	1300mm	12.8mm	12.8mm	3.7mm	3-100mm	145°	U180°D180°L160°R160°
	FHD-CL200L	1650mm	12.8mm	12.8mm	3.7mm	3-100mm	145°	U180°D180°L160°R160°
	*FHD-CL200JI	1300mm	12.8mm	12.8mm	3.7mm	3-100mm	145°	U180°D180°L160°R160°
	*FHD-CL200JL	1650mm	12.8mm	12.8mm	3.7mm	3-100mm	145°	U180°D180°L160°R160°

(*:Vorwärtsgerichteter Wasserstrahl)

AQ-100

Ein flexibles HD-Videoendoskopiesystem, das die Anforderungen mehrerer Fachgebiete mit einer breiten Palette von Konfigurationen erfüllt



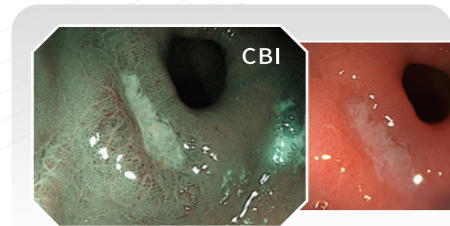
HD Auflösung

Das AQ-100 nutzt einen HD-CMOS-Sensor, um hochwertige Bilder zu liefern. Dies ermöglicht eine klare und scharfe Abgrenzung zwischen verschiedenen Geweben, wodurch ein überlegenes Bild mit mehr Details für Sie erzeugt wird.



Xenon und LED Lichtquelle

Sowohl 2-LED- als auch Xenon-Lichtquellen stehen für Ihre unterschiedlichen Anforderungen zur Verfügung. Sie gewährleisten eine zufriedenstellende Helligkeit und einen hohen Farbwiedergabeindex, um ein klinisches Bild mit naturgetreuen Farben während Routine- und komplexer Verfahren anzuzeigen.



Optische CBI Chromoendoskopie

Die optische Chromoendoskopie CBI zeigt einen stärkeren Kontrast zwischen Schleimhaut und Blutgefäßen und hilft den Ärzten, die vermutete Läsion zu bestimmen und ihr Stadium abzuschätzen.



Therapeutische Anwendung

Ein großer Arbeitskanal und eine integrierte Wasserstrahlfunktion ermöglichen komplexe therapeutische Eingriffe. Durch die Arbeitskanäle von 3,2mm und 4,2 mm können eine Vielzahl an verschiedenen Instrumenten verwendet werden. Dank des geringen Biegeradius und der exzellenten Winkelverstellung können Anwender schwer zugängliche und anspruchsvolle Bereiche problemlos erreichen.



Hohe Kompatibilität

Neben gastrointestinalen Diagnose- und Therapieendoskopen ist das AQ-100 auch mit Bronchoskopen und HNO-Endoskopen kompatibel

		VGT/VCC							
		Modell	Arbeitslänge	Durchmesser distales Ende	Durchmesser des Schafts	Durchmesser des Arbeitskanals	Tiefenschärfe	Blickwinkel	Abbiegung
Video Gastroskope		VGT-Q30	1050mm	9.6mm	9.6mm	2.8mm	3-100mm	140°	U210°D90°L100°R100°
		*VGT-Q30J	1050mm	9.6mm	9.6mm	2.8mm	3-100mm	140°	U210°D90°L100°R100°
		*VGT-1T30J	1050mm	10.5mm	10.5mm	3.2mm	3-100mm	140°	U210°D90°L100°R100°
Video Kolonoskope		VCC-Q30I	1300mm	12.8mm	12.8mm	3.7mm	3-100mm	140°	U180°D180°L160°R160°
		VCC-Q30L	1650mm	12.8mm	12.8mm	3.7mm	3-100mm	140°	U180°D180°L160°R160°
		*VCC-Q30JI	1300mm	12.8mm	12.8mm	3.7mm	3-100mm	140°	U180°D180°L160°R160°
		*VCC-Q30JL	1650mm	12.8mm	12.8mm	3.7mm	3-100mm	140°	U180°D180°L160°R160°
		VCC-1T30L	1650mm	12.8mm	12.8mm	4.2mm	3-100mm	140°	U180°D180°L160°R160°

(*:Vorwärtsgerichteter Wasserstrahl)

		VBC							
		Modell	Arbeitslänge	Durchmesser distales Ende	Durchmesser des Schafts	Durchmesser des Arbeitskanals	Tiefenschärfe	Blickwinkel	Abbiegung
Video Bronchoskope		VBC-Q30	600mm	4.9mm	4.9mm	2.0mm	3-50mm	120°	U160°D130°
		VBC-1T30	600mm	5.8mm	5.7mm	2.0mm	3-50mm	120°	U160°D130°

		VRL							
		Modell	Arbeitslänge	Durchmesser distales Ende	Durchmesser des Schafts	Durchmesser des Arbeitskanals	Tiefenschärfe	Blickwinkel	Abbiegung
Video Laryngoskope		VRL-Q30	450mm	4.9mm	4.9mm	2.0mm	2-50mm	120°	U130°D130°
		VRL-1T30	450mm	5.8mm	5.7mm	2.0mm	2-50mm	120°	U130°D130°

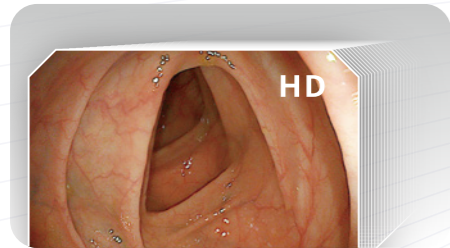
VME-2800

Ein preiswertes HD-Videoendoskopiesystem mit hohem Qualitätsstandard und einer stabilen Leistung.



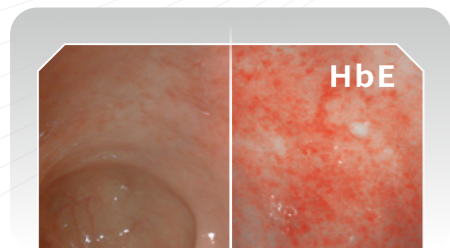
Kosteneffiziente Lichtquelle

Die LED-Lichtquelle hat eine Lebensdauer von mehr als 10.000 Stunden. Sie stellt eine ausgewogene Option zwischen Kosteneffizienz und Bildqualität dar.



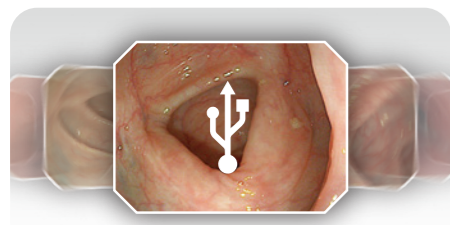
HD Auflösung

Unser wertorientiertes Modell, ausgestattet mit HD-Bildauflösung, übertrifft die Erwartungen der Benutzer und trägt zu einer höheren Genauigkeit und besseren Diagnose zu geringeren Kosten bei.



Vielseitige digitale Verbesserung

Die Integration der digitalen Chromoendoskopie-Technologie HbE (Hämoglobin-Enhancement) ermöglicht es, das Gefäßmuster von Schleim zu unterscheiden und unterstützt Ärzte dabei, verdächtige Läsionen effektiver zu lokalisieren. Die Struktur- und Kantenverbesserung bietet eine vielfältige Auswahl an verschiedenen räumlichen und kontrastreichen Bildern, um unterschiedlichen Anforderungen gerecht zu werden.



Stabile Systemleistung

Unsere hardwaregestützte Plattform optimiert die Systemstabilität und bietet gleichzeitig alle erforderlichen Funktionen auf demselben System. Klinische Bilder und Videos können gespeichert und zur externen Speicherung exportiert werden.



Hohe Kompatibilität

Ein System das für die Fachabteilungen der Gastroenterologie, Pulmonologie und HNO genutzt werden kann.

VME-92S/98S/1300S/1650S								
	Modell	Arbeitslänge	Durchmesser distales Ende	Durchmesser des Schafts	Durchmesser des Arbeitskanals	Tiefenschärfe	Blickwinkel	Abbiegung
Video Gastroskope	VME-92S	1050mm	9.0mm	9.0mm	2.8mm	3-100mm	140°	U210°D90°L100°R100°
	VME-98S	1050mm	9.6mm	9.6mm	2.8mm	3-100mm	140°	U210°D90°L100°R100°
Video Kolonoskope	VME-1300S	1300mm	12.8mm	12.8mm	3.7mm	3-100mm	140°	U180°D180°L160°R160°
	VME-1650S	1650mm	12.8mm	12.8mm	3.7mm	3-100mm	140°	U180°D180°L160°R160°

VBC								
	Modell	Arbeitslänge	Durchmesser distales Ende	Durchmesser des Schafts	Durchmesser des Arbeitskanals	Tiefenschärfe	Blickwinkel	Abbiegung
Video Bronchoskope	VBC-Q30	600mm	4.9mm	4.9mm	2.0mm	3-50mm	120°	U160°D130°
	VBC-1T30	600mm	5.8mm	5.7mm	2.0mm	3-50mm	120°	U160°D130°

VRL								
	Modell	Arbeitslänge	Durchmesser distales Ende	Durchmesser des Schafts	Durchmesser des Arbeitskanals	Tiefenschärfe	Blickwinkel	Abbiegung
Video Laryngoskope	VRL-Q30	450mm	4.9mm	4.9mm	2.0mm	2-50mm	120°	U130°D130°
	VRL-1T30	450mm	5.8mm	5.7mm	2.0mm	2-50mm	120°	U130°D130°

MBC

Bringen Sie Mobilität in Ihren OP. Mit unserem MBC erhalten Sie Flexibilität für Ihre Eingriffe.

Zur diagnostischen und therapeutischen Anwendung

Es stehen drei verschiedene Endoskope in verschiedenen Größen zur Verfügung. Der 2,0 mm Instrumentenkanal ermöglicht es den Benutzern, nicht nur diagnostische Verfahren, sondern auch therapeutische Eingriffe in ihrer täglichen Arbeit durchzuführen. Das 4 mm dicke Einführungsrohr bietet den Vorteil, sogar bis in die unteren Bereiche des Bronchus vorzudringen.

Kosteneffizient

Das MBC verfügt über eine externe Lichtquelle, die von einem wiederaufladbaren Lithium-Ionen-Akku mit Strom versorgt wird. Klinische Videos und Bilder können auf einer 16 GB SD-Karte aufgezeichnet und gespeichert werden.

Anwendbar in verschiedenen Fachgebieten

Covers multiple departments in the hospital including ICU, emergency department, patient wards, respiratory, anesthesiology and ENT.



Funktionen

- Hochwertige Bildauflösung
- Aufzeichnung von Bildern und Videos auf einer 16GB SD-Karte.
- Kleiner Durchmesser von 4,0 mm für einfache Intubation erhältlich. Drei verschiedene Größen für individuelle Anforderungen.
- Multifunktionales Design mit einem 2,0 mm großen Arbeitskanal und einer fortschrittlichen Absaugung für BAL, Intubation und die Entfernung von Fremdkörpern.
- Mehr als 4 Stunden ununterbrochene Nutzung mit einem wiederaufladbaren Lithium-Ionen-Akku.
- Einfache Bedienung mit einem mobilen und ergonomischen Griff.
- Vielseitige Anwendbarkeit in der Intensivstation, Notaufnahme, Patientenstationen, Anästhesie und HNO-Heilkunde.



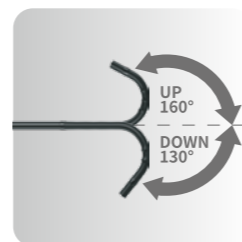
2.0mm
Instrumentenkanal



Externe LED Lichtquelle



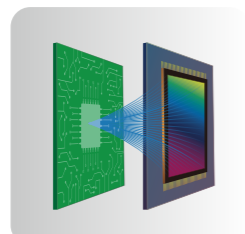
HD Bildschirm



Abwinkelung



16GB SD Karte



Bildsensor



Abnehmbares Absaugventil



Hochwertige Videoverbindung

Artikel

Monitor
Speicher
Lichtquelle
Batterie

Eigenschaften

Abnehmbarer 3 Zoll Bildschirm
16 GB SD Karte
Abnehmbare LED
Wiederaufladbare Lithium-Ion Batterie

MBC-4/5/6

Modell	Arbeitslänge	Durchmesser distales Ende	Durchmesser des Schafts	Durchmesser des Arbeitskanals	Tiefenschärfe	Blickwinkel	Abbiegung
MBC-4	600mm	4.0mm	4.0mm	N.A	3-50mm	100°	U160°D130°
MBC-5	600mm	5.2mm	4.8mm	1.5mm	3-50mm	100°	U160°D130°
MBC-6	600mm	5.8mm	5.7mm	2.0mm	3-50mm	100°	U160°D130°

AFP-1

Endoskopische Spülpumpe



- Drücken und spülen oder automatisches Stoppen nach 20 Sekunden ununterbrochenem Spülen, um Wasserverschwendung zu vermeiden.
- Wasserflussregelung in 9 Stufen, maximal 450 ml/min.
- Warnung bei lockerem Deckel.
- Abnehmbarer Pumpenkopf, leicht zu reinigen.
- Kompakt und einfach zu installieren.

ALD-1

Automatischer Dichtigkeitsprüfer



- Vollautomatischer Leckagetest und Überwachung.
- Weitgehend kompatibel mit Aohua-Endoskopen und anderen führenden Marken.
- Kompakt, einfach zu installieren und bequem zu bedienen (miteinem einfachen Knopfdruck).
- Ausgezeichnet mit dem iF Design Award.

ACD-1

Endoskopisches CO2-Insufflationsgerät



- Automatische Luftstromregulierung.
- Kompatibel sowohl mit zentraler CO2-Versorgung als auch mit Gasflaschen.
- Kompakt, einfach zu installieren und bequem zu bedienen (durch einfaches Drücken eines Knopfes).

Medizinische Monitore

- Der 27-Zoll große professionelle medizinische Monitor kann Bilder klarer anzeigen.
- Die Full HD-Auflösung von 1920x1080P kann das Bild perfekt darstellen, das von dem 2-Megapixel-CMOS-Bildsensor und dem Endoskop erzeugt wurde.
- Betrachtungswinkel von 178°.

